

**Wasser-Heizgeräte
Water Heaters
Chauffage à eau
Riscaldatori ad acqua
Vattenvärmare**

**Ersatzteil-Liste
Spare parts list
Pièces de rechange
Parti di ricambio
Reservdelslista**

***Thermo Top Z
Zuheizer***

***Thermo Top C
Standheizung***

***Thermo Top E
Standheizung***

Typ Thermo Top Z/C-B

Benzin / Petrol / Essence / Benzina / Bensin

Typ Thermo Top Z/C-D

Diesel / Diesel / Gas-oil / Gasolio / Diesel

Typ Thermo Top E-B

Benzin / Petrol / Essence / Benzina / Bensin

Typ Thermo Top E-D

Diesel / Diesel / Gas-oil / Gasolio / Diesel

02/2005

Id-Nr. 709 70E

 Webasto

Feel the drive

Ersatz-Heizgeräte Replacement heaters Remplacement appareils Riscaldatore di ricambio Reserv-Värmare	Bild/fig. 1, 5, 6, 7	
Teile zum Heizgerät / Parts of heater Pièces au appareil Parti al caldaia / Delar för värmare	Bild/fig. 1	
Elektrische Teile / Electrical parts Pièces électriques Parti elettrici / Elektriska delar	Bild/fig. 2, 3	
Teile zum Nachrüsten von Zuheizer auf Standheizgerät / Parts required for converting a supplementary heating device into an auxiliary heater / Pièces de rattrapage de chauffage d'appoint sur chauffage auxiliaire / Parti per il riequipaggiamento da riscaldatore supplementare a riscaldatore ausiliare / delar för ombyggnad av tillsatsvärmare till ståndvärmeaggregat	Bild/fig. 2	
Teile zum Brennstoffsystem / Parts of fuel supply Pièces afférentes au alimentation en combustible Parti al circuito di alimentazione combustibile / Delar för bränslesystem	Bild/fig. 4	
Teile zum Heizwassersystem / Parts of heating water system Pièces afférentes au système d'eau chaude Parti al circuito d'acqua / Delar för värme-vattensystemet	Bild/fig. 4	
Teile zum Brennluftsystem / Parts of combustion air system Pièces afférentes au système d'air comburant Parti al sistema aria comburente / Delar för förbränningsluft-system	Bild/fig. 4	
Teile zum Abgassystem / Parts of exhaust system Pièces afférentes au système d'échappement Parti al circuito fumi di scarico / Delar för avgassystemet	Bild/fig. 4	
Montageteile / Mounting parts Pièces de montage Parti di montaggio / Mekaniska tillbehör	Bild/fig. 4	
Sonderausführungen AUDI / Special versions Versions spéciales Versioni speciali /Specialutförande	Bild/fig. 5	
Sonderausführungen BMW / Special versions Versions spéciales Versioni speciali /Specialutförande	Bild/fig. 6	
Sonderausführungen DC / Special versions Versions spéciales Versioni speciali /Specialutförande	Bild/fig. 7	
Sonderausführungen PSA / Special versions Versions spéciales Versioni speciali /Specialutförande	Bild/fig. 8	
Normteile, Dichtmittel Standard parts, sealing material Pièces normalisées, matériaux à joints Particolari standard, materiale sigillante Standarddelar, tätningsmaterial	Seite/page/page/pag./sid 20	weitere Zubehörteile siehe Zubehör-Katalog for additional accessory parts refer to the accessories catalogue pour d'autres accessoires consulter le catalogue d'accessoires per altri accessori consultare il catalogo relativo flera tillbehördelar se tillbehörkatalog

Ausführung			Spannung	fig.	Kunde	Bemerkung
Thermo Top Z	. 07	Diesel	12 V	1 - 4	Standard	
Thermo Top C	. 16	Diesel	12 V	1 - 4	Standard	
Thermo Top C	. 17	Benzin	12 V	1 - 4	Standard	
Tele Thermo Top C	. 18	Benzin	12 V	1 - 4	Standard	
Tele Thermo Top C	. 19	Diesel	12 V	1 - 4	Standard	
Thermo Top Z	. 03	Diesel	12 V	1 - 5	AUDI	
Thermo Top C	. 03	Diesel	12 V	1 - 5	AUDI	
Thermo Top C	. 04	Benzin	12 V	1 - 5	AUDI	
Thermo Top C	. 05	Diesel	12 V	1 - 5	AUDI	
Thermo Top C	. 06	Benzin	12 V	1 - 5	AUDI	
Thermo Top C	. 07	Diesel	12 V	1 - 5	AUDI	
Thermo Top C	. 16	Diesel	12 V	1 - 5	AUDI	
Thermo Top C	. 33	Diesel	12 V	1 - 4; 6	BMW	
Thermo Top Z	. 01	Diesel	12 V	1 - 4; 7	DC	
Thermo Top Z	. 04	Diesel	12 V	1 - 4; 7	DC	
Thermo Top Z	. 06	Diesel	12 V	1 - 4; 7	DC	
Thermo Top C	. 01	Diesel	12 V	1 - 4; 7	DC	
Thermo Top C	. 02	Benzin	12 V	1 - 4; 7	DC	
Thermo Top C	. 11	Diesel	12 V	1 - 4; 7	DC	
Thermo Top C	. 12	Benzin	12 V	1 - 4; 7	DC	
Thermo Top C	. 15	Benzin	12 V	1 - 4; 7	DC	
Thermo Top C	. 300	Diesel	12 V	1 - 4; 7	Camper / Wohnmobile	
Thermo Top E	. 01	Diesel	12 V	1 - 4	Standard	
Thermo Top E	. 02	Benzin	12 V	1 - 4	Standard	

Spalte A/N:	Damit zur Vorgängerausgabe ersichtlich wird, welche Teile geändert und neu hinzugekommen sind, werden sie hier angezeigt mit: A = Änderung N = Neuteil
Spalte Benennung:	Nach rechts eingerückte Teile bzw. Untergruppen (durch Punkte markiert) sind in den um einen Punkt weniger eingerückten Baugruppen enthalten. Beispiel: Brennstoffpumpe = Hauptgruppe • Magnetventil = Untergruppe von Hauptgruppe • •Runddichtring = Einzelteil von Untergruppe
Spannungsabhängige Teile sind gekennzeichnet:	12 Volt mit rotem Schild oder Punkt 24 Volt mit grünem Schild oder Punkt
Column A/N:	Indicates which parts are modified, which parts are new: A = modification N = new part
Column Description:	Sub-assemblies or components (marked by a point) – offset to the right – are contained in the assembly which is offset one point less. Example: fuel pump = assembly • solenoid valve = sub-assembly • •gasket = component
The parts dependent on voltage are marked:	12 Volt with red label or dot 24 Volt with green label or dot
Séparation A/N:	Afin de mettre en évidence les nouvelles pièces et les pièces transformées, vous trouverez le repère suivant: A = transformation N = nouvelles pièces
Désignation abrégée:	Les sous-ensembles marqués par points sont inclus dans les pièces les précédant et étant précédés d'un nombre de points inférieurs ou d'aucun point. Exemple: pompe à combustible = pièce principale • électrovanne = sous-ensemble inclus dans la pompe à combustible • •joint torique = inclus dans l'électrovanne
Pièces différentes selon tension 12 ou 24volts:	12 volts avec inscription rouge ou point rouge 24 volts avec inscription verte ou point vert
Colonna A/N:	Per evidenziare quali sono i particolari modificati e quali quelli aggiunti rispetto alla precedente edizione, gli stessi vengono così contraddistinti: A = modificato N = aggiunto
Colonna denominazione:	Le parti spostate verso destra ovv. i sottogruppi (contrassegnati con punti) sono contenuti nei gruppi immediatamente sovrastanti arretrati di un posto. Esempio: pompa combustibile = gruppo principale • elettrovalvola = sottogruppo del gruppo principale • •guarnizione = pezzo singolo del sottogruppo
I particolari elettrici sono contrassegnati con:	12 V: contrassegno rosso (targhetta opp. punto) 24 V: contrassegno verde (targhetta opp. punto)
Rad, A/N:	För att enkelt kunna se vilka delar som ändrats eller tillkommit från tidigare utgåva, markeras detta här: A = ändring N = ny detalj
Rad, benämning:	De till höger upptagna delarna respektive undergrupper (markerad med punkter) ingår i de med "en punkt" mindre nämnda grupper. Exempel: bränslepump = huvudgrupp • magnetventil = undergrupp till huvudgrupp • •o-ring = enskild detalj till undergrupp
Spänningskännande delar är märkta:	12 volt med röd skylt alt punkt 24 volt med grön skylt alt punkt

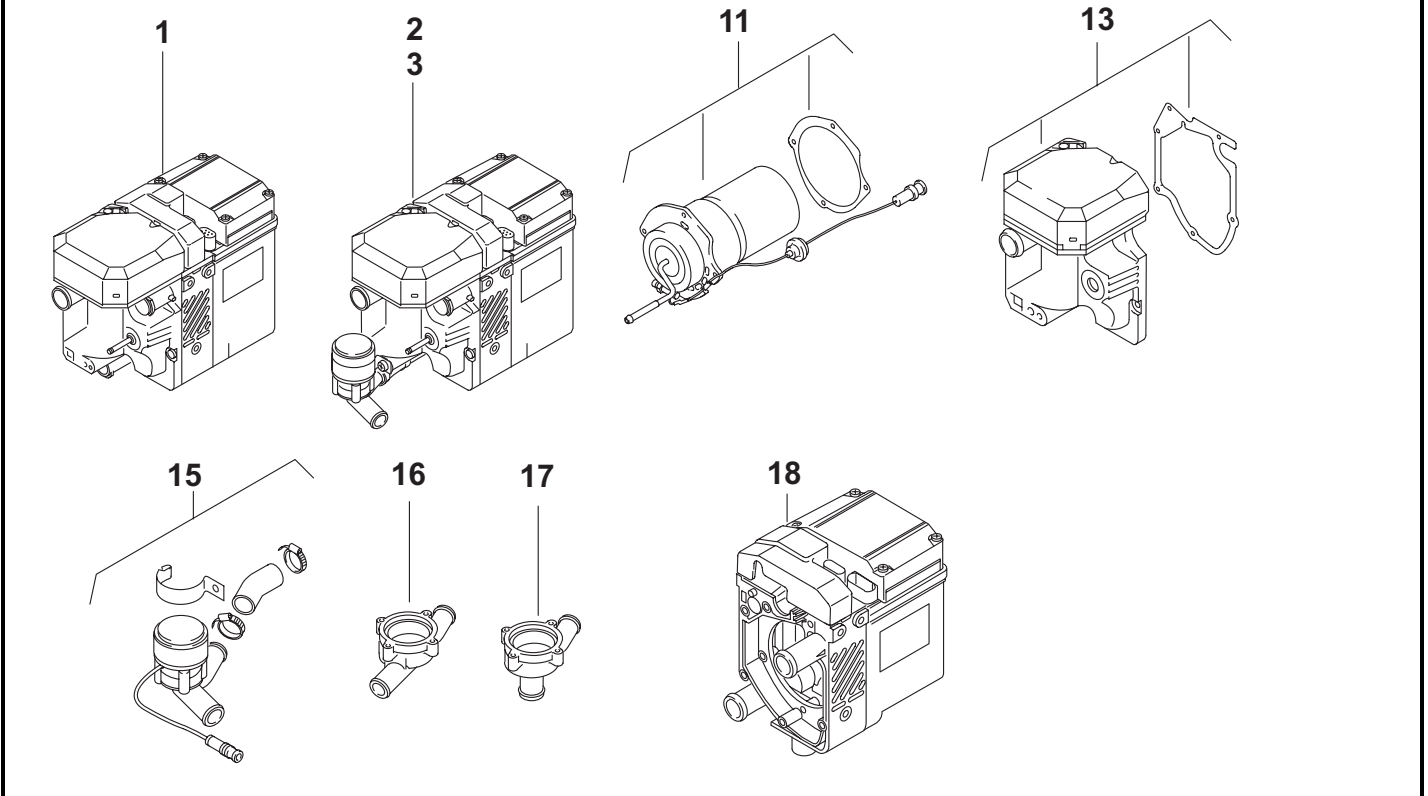
Pos. Item Repère Pos. Pos.	Stück Quantity Nombre Pezzi Antal						Bestell-Nr. Part no. Référence No. di. cat. Best. nr.	A / N	Benennung	Description Désignation	Denominazione Benämning	Bemerkungen Remarks Remarques Note Anmärkning	
	Z		C		E								
	B	D	B	D	B	D							
1		x						930 05B	Ersatz-Heizgerät Thermo Top Z .07 12V Diesel ohne Kabelbaum	replacement heater without wiring harness remplacement appareil sans faiscau de câbles	riscaldatore di ricambio senza fascio cavi reserv-värmare utan kabelhärva		
2				x				930 02B	Ersatz-Heizgerät Thermo Top C .16 12V Diesel ohne Kabelbaum	replacement heater without wiring harness remplacement appareil sans faiscau de câbles	riscaldatore di ricambio senza fascio cavi reserv-värmare utan kabelhärva		
2			x					930 01B	Ersatz-Heizgerät Thermo Top C .17 12V Benzin ohne Kabelbaum	replacement heater without wiring harness remplacement appareil sans faiscau de câbles	riscaldatore di ricambio senza fascio cavi reserv-värmare utan kabelhärva		
2			x					930 03B	Ersatz-Heizgerät Tele Thermo Top C .18 12V Benzin ohne Kabelbaum	replacement heater without wiring harness remplacement appareil sans faiscau de câbles	riscaldatore di ricambio senza fascio cavi reserv-värmare utan kabelhärva		
2				x				930 04B	Ersatz-Heizgerät Tele Thermo Top C .19 12V Diesel ohne Kabelbaum	replacement heater without wiring harness remplacement appareil sans faiscau de câbles	riscaldatore di ricambio senza fascio cavi reserv-värmare utan kabelhärva		
2				x				90 078 63A	N	Ersatz-Heizgerät Tele Thermo Top C .300 12V Diesel ohne Kabelbaum	replacement heater without wiring harness remplacement appareil sans faiscau de câbles	riscaldatore di ricambio senza fascio cavi reserv-värmare utan kabelhärva	Camper / Wohnmobile
3						x		679 57B		Ersatz-Heizgerät Thermo Top E .01 12V Diesel ohne Kabelbaum	replacement heater without wiring harness remplacement appareil sans faiscau de câbles	riscaldatore di ricambio senza fascio cavi reserv-värmare utan kabelhärva	
3						x		679 58B		Ersatz-Heizgerät Thermo Top E .02 12V Benzin ohne Kabelbaum	replacement heater without wiring harness remplacement appareil sans faiscau de câbles	riscaldatore di ricambio senza fascio cavi reserv-värmare utan kabelhärva	
4 - 10													

Teile zum Heizgerät / parts for heater / pièces pour appareil / parti di caldaia / delar för värmare

11		1		1		1		929 95C		Brenner Diesel	burner (Diesel) brûleur (Gas-oil)	bruciatore(Gasolio) brännar (Diesel)	mit Schrauben und Dichtungen with screws and gaskets
11			1			1		923 35C		Brenner Benzin	burner (Petrol) brûleur (essence)	bruciatore(Benzin) brännar (Benzin)	avec vis et joints con viti e guarnizioni
13		1	1	1	1	1		90 013 83A		Gebälse 12 V Brennluft	combustion air fan turbine d'air	ventilatore aria comburente kompressor	med skruvar och tätningar
15			1	1	1	1		930 08A		Umwälzpumpe U 4847	circulation pump pompe de circulation	pompa circolazione cirkulationspump	mit Dichtungsteilen und Schrauben / with seals and screws / avec pièces d'étanchéité et vis / con parti di tenuta e viti / med tätningdetaljer och skruvar
16			1	1	1	1		930 11C		Pumpengehäuse 193° mit Dichtring	pump housing 193° Corps de pompe 193°	carter della pompa 193° pumphus 193°	zu / to / pour / il / för U 4847
17			1	1	1	1		930 12C		Pumpengehäuse axial mit Dichtring	pump housing axial Corps de pompe axial	carter della pompa assiale pumphus axial	zu / to / pour / il / för U 4847
18		1						930 00D	A	Brennerkopf + Wärmeübertrager + Steuergerät 12 V / TT	burner head + heat exchanger + control unit tête de brûleur + échangeur de chaleur + boîtier de commande	camera combustione ass. + scambiatore di calore + centralina brännarhuvud + värmeväxlare + automatik	mit Schrauben, Dichtungen und Dichtmittel with screws, gaskets and sealants
18			1					929 96F	A	Brennerkopf + Wärmeübertrager + Steuergerät 12 V / TT	burner head + heat exchanger + control unit tête de brûleur + échangeur de chaleur + boîtier de commande	camera combustione ass. + scambiatore di calore + centralina brännarhuvud + värmeväxlare + automatik	avec vis, joints et dispositifs d'étanchéité con viti, guarnizioni e materiale sigillante med skruvar, tätningar och tätningmedel
18				1				929 98F	A	Brennerkopf + Wärmeübertrager + Steuergerät 12 V / TT	burner head + heat exchanger + control unit tête de brûleur + échangeur de chaleur + boîtier de commande	camera combustione ass. + scambiatore di calore + centralina brännarhuvud + värmeväxlare + automatik	

Normteile ab Pos. 121 siehe Seite 20
 Standard parts from item no. 121 see page 20
 Les pièces normalisées à partir du repère no. 121 voir page 20
 Per i particolari standard a partire dalla pos. 121 vedere pag. 20
 Standarddelar f o m pos. 121 se sidan 20

Thermo Top Z / Thermo Top C – fig.1
Tele Thermo Top C
Thermo Top E



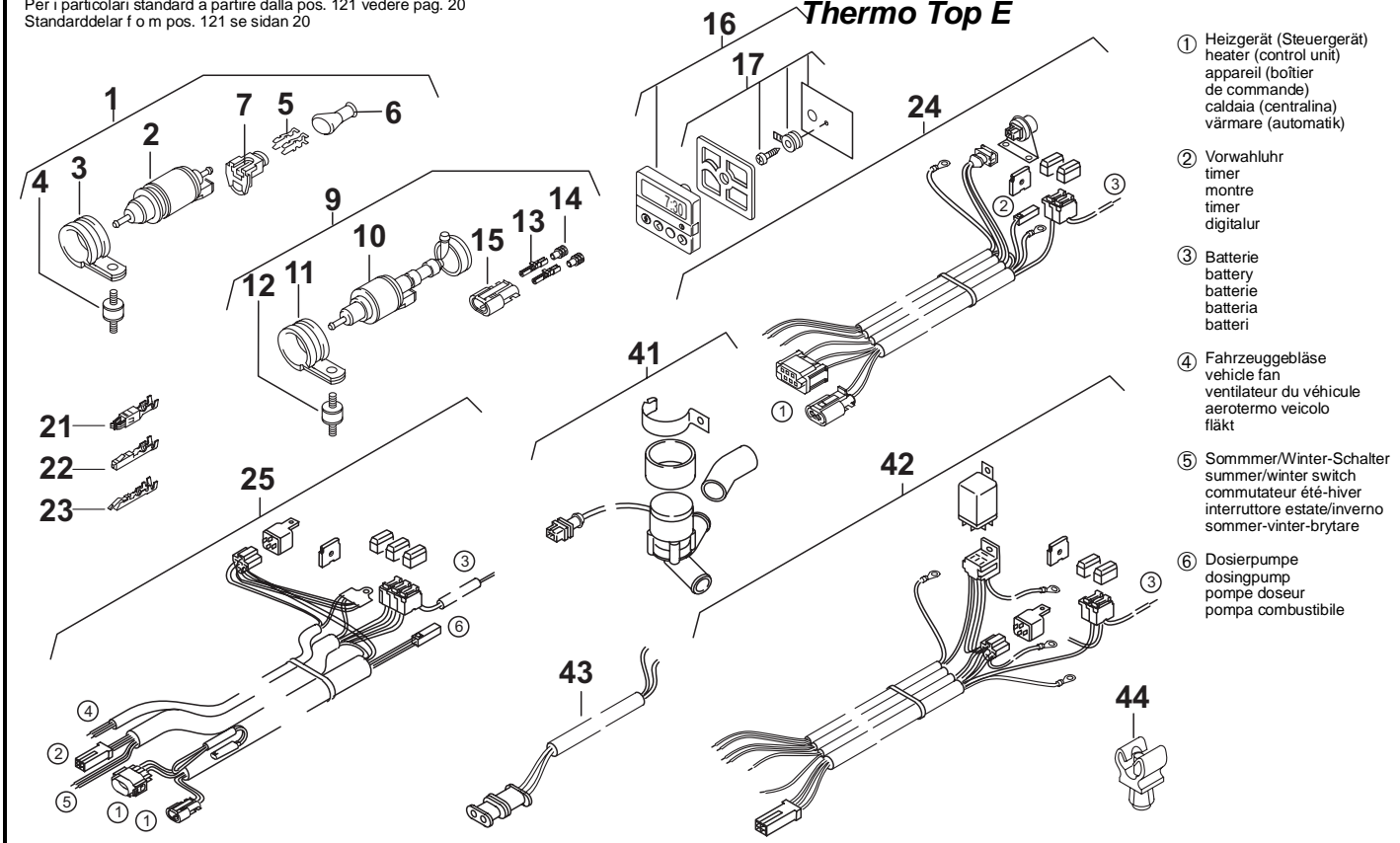
Pos. Item Repère Pos. Pos.	Stück Quantity Nombre Pezzi Antal						Bestell-Nr. Part no. Référence No. di. cat. Best. nr.	A / N	Benennung	Description Désignation	Denominazione Benämning	Bemerkungen Remarks Remarques Note Anmärkning
	Z		C		E							
	B	D	B	D	B	D						
18			1				929 97E		Brennerkopf + Wärmeübertrager + Steuergerät 12 V / Tele TT	burner head + heat exchanger + control unit tête de brûleur + échangeur de chaleur + boîtier de commande	camera combustione ass. + scambiatore di calore + centralina brännarhuvud + värmeväxlare + automatik	mit Schrauben, Dichtungen und Dichtmittel with screws, gaskets and sealants avec vis, joints et dispositifs d'étanchéité
18			1				929 99E		Brennerkopf + Wärmeübertrager + Steuergerät 12 V / Tele TT	burner head + heat exchanger + control unit tête de brûleur + échangeur de chaleur + boîtier de commande	camera combustione ass. + scambiatore di calore + centralina brännarhuvud + värmeväxlare + automatik	con viti, guarnizioni e materiale sigillante med skruvar, tätningar och tätningsmedel
18			1				90 078 64B	N	Brennerkopf + Wärmeübertrager + Steuergerät 12 V / TT-C	burner head + heat exchanger + control unit tête de brûleur + échangeur de chaleur + boîtier de commande	camera combustione ass. + scambiatore di calore + centralina brännarhuvud + värmeväxlare + automatik	TT-C.300
18					1		90 013 98C	N	Brennerkopf + Wärmeübertrager + Steuergerät 12 V / TT-E	burner head + heat exchanger + control unit tête de brûleur + échangeur de chaleur + boîtier de commande	camera combustione ass. + scambiatore di calore + centralina brännarhuvud + värmeväxlare + automatik	
18					1		90 013 97C	A	Brennerkopf + Wärmeübertrager + Steuergerät 12 V / TT-E	burner head + heat exchanger + control unit tête de brûleur + échangeur de chaleur + boîtier de commande	camera combustione ass. + scambiatore di calore + centralina brännarhuvud + värmeväxlare + automatik	

Pos. Item Repère Pos. Pos.	Stück Quantity Nombre Pezzi Antal						Bestell-Nr. Part no. Référence No. di. cat. Best. nr.	A / N	Benennung	Description Désignation	Denominazione Benämning	Bemerkungen Remarks Remarques Note Anmärkning	
	Z		C		E								
	B	D	B	D	B	D							
Elektrische Teile / Electrical parts / Pièces électriques / Parti elettrici / Elektriska delar													
1			1		1			281 74B	A	Dosierpumpe DP 2 (Beutel)	dosing pump (bag) pompe doseur (sachet)	pompa combustibile (sacchetto) doseringpump (sats)	
2			1		1			194 86B	A	• Dosierpumpe DP 2	dosing pump pompe doseur	pompa combustibile doseringpump	
3			1		1			214 99A	A	• Schelle Ø 35mm	clamp collier de fixation	fascetta klämma	
4			1		1			462 543	A	• Gummipuffer M6	rubber anti-vibration mount silentbloc	antivibrante in gomma vibrationsdämpare	25 x 10 - M6
5			1		1			250 14A	N	• Flachfederkontakt 2,8	flat spring contact contact à ressort à lame	contatto a molla piatta flat fjäderkontakt	mit Stahlfeder
6			1		1			497 053	N	• Schutzkappe	protection hood capot de protection	capuccio di protezione insugsgaller	
7			1		1			497 088	N	• Steckhülsegehäuse	plug connector douille à cosse femelles	portaspina femmina polblock	2-polig
8 no Fig.			1		1			194 39A	N	Elektrische Kleinteile (Beutel)	electrical part (bag) pièces électriques (sachet)	parti elettrici (sacchetto) elektriska delar (sats)	Inhalt: je 1x Pos. 5; 6; 7
9				1		1		896 20B	N	Dosierpumpe DP 30.2 (Beutel)	dosing pump (bag) pompe doseur (sachet)	pompa combustibile (sacchetto) doseringpump (sats)	
10				1		1		893 72A	N	• Dosierpumpe DP 30.2	dosing pump pompe doseur	pompa combustibile doseringpump	
11				1		1		242 942	N	• Rohrschelle Ø 34mm	clamp collier de fixation	fascetta klämma	
12				1		1		462 543	N	• Gummipuffer M6	rubber anti-vibration mount silentbloc	antivibrante in gomma vibrationsdämpare	25 x 10 - M6
13				2		2		90 116 34B	N	• Kontaktfeder 2,8 (Beutel mit 10 Stück)	flat spring contact contact à ressort à lame	contatto a molla piatta flat fjäderkontakt	0,5 ... 1,0
14				2		2		90 116 27A	N	• Einzeladerabdichtung (Beutel mit 10 Stück)	single core protection protection	protezione enkeltedartätning	
15				1		1		860 02A	N	• Steckhülsegehäuse	plug connector douille à cosse femelles	portaspina femmina polblock	2-polig
16			1	1	1	1		13 030 42A	A	Vorwahluhr 12 V Heizzeit 1,0 h <small>3 Vorwahlzeiten / 3 preset times / 3 temps préaffichés / 3 ore preselezionate / 3 förvalstider Ersatz für / replacement for / remplacement pour / sostituisce il / ersätter för 359 68B</small>	timer montre	timer digitale digitalur	
17			1	1	1	1		218 97A	A	• Montageteile	mounting parts pièces de montage	parti di montaggio mekaniska tillbehör	
18 - 20													
21		x	x	x	x	x		90 116 64A	A	Flachfederkontakt 2,8 (Beutel mit 10 Stück) <small>für 2-poligen Stecker Plus / Minus-Zuleitung Steuergerät</small>	flat spring contact contact à ressort à lame	contatto a molla piatta flat fjäderkontakt	
22		x	x	x	x	x		90 116 66A	A	Buchsenkontakt 0,75 (Beutel mit 10 Stück) <small>für 6-poligen Stecker Steuergerät / pour fiche à 6 pôles appareil de commande / per spina a 6 poli della centralina / för 6-poligt kontaktdon styrdon</small>	jack contact à douille	contatto a boccola hylskontakt	
23		x	x	x	x	x		249 90A		Steckhülse	receptacle cosse femelle	bussolina di presa corrente kontakthylsa <small>für Uhrenstecker / for digital timer connector / pour fiche d'horloge / per la spina del timer / för klock-kontakt</small>	
24		1						891 59B		Kabelbaum	wiring harness faisceau des câbles	fascio cavi kablage	
no Fig.		1						249 81A	N	• Flachsicherung 15 A	blade-type fuse fusible plat	fusibile piatto flatsäkkring	hellblau / light blue / bleu clair / celeste / ljusblå
25			1	1	1	1		894 55B		Kabelbaum	wiring harness faisceau des câbles	fascio cavi kablage	
no Fig.			1	1	1	1		249 80A	N	• Flachsicherung 1 A	blade-type fuse fusible plat	fusibile piatto flatsäkkring	schwarz / black / noir / nero / svart
no Fig.			1	1	1	1		103 922	N	• Flachsicherung 20 A	blade-type fuse fusible plat	fusibile piatto flatsäkkring	gelb / yellow / jaune / giallo / gul
no Fig.			1	1	1	1		103 745	N	• Flachsicherung 25 A	blade-type fuse fusible plat	fusibile piatto flatsäkkring	weiß / white / blanc / bianco / vit
26-40													

x = nach Bedarf / as required / suivant les besoins / a richiesta / efter behov

Normteile ab Pos. 121 siehe Seite 20
 Standard parts from item no. 121 see page 20
 Les pièces normalisées à partir du repère no. 121 voir page 20
 Per i particolari standard a partire dalla pos. 121 vedere pag. 20
 Standarddelar för m pos. 121 se sidan 20

Thermo Top Z / Thermo Top C
Tele Thermo Top C
Thermo Top E – fig.2



- ① Heizgerät (Steuergerät)
heater (control unit)
appareil (boîtier de commande)
caldaia (centralina)
värmare (automatik)
- ② Vorwähluhr
timer
montre timer
digitalur
- ③ Batterie
battery
batterie
bateria
batteri
- ④ Fahrzeuggebläse
vehicle fan
ventilateur du véhicule
aerotermosto veicolo
fläkt
- ⑤ Sommer/Winter-Schalter
summer/winter switch
commutateur été-hiver
interruttore estate/inverno
sommer-vinter-brytare
- ⑥ Dosierpumpe
dosingpump
pompe doseur
pompa combustibile

Pos. Item Repère Pos. Pos.	Stück Quantity Nombre Pezzi Antal						Bestell-Nr. Part no. Référence No. di. cat. Best. nr.	A / N	Benennung	Description Désignation	Denominazione Benämning	Bemerkungen Remarks Remarques Note Anmärkning
	Z		C		E							
	B	D	B	D	B	D						

Teile zum Nachrüsten von Zuheizung auf Standheizung / Parts required for converting a supplementary heating device into an auxiliary heater / Pièces de rattrapage de chauffage d'appoint sur chauffage auxiliaire / Parti per il riequipaggiamento da riscaldatore supplementare a riscaldatore ausiliare / delar för ombyggnad av tillsatsvärmare till ståndvärmearrät

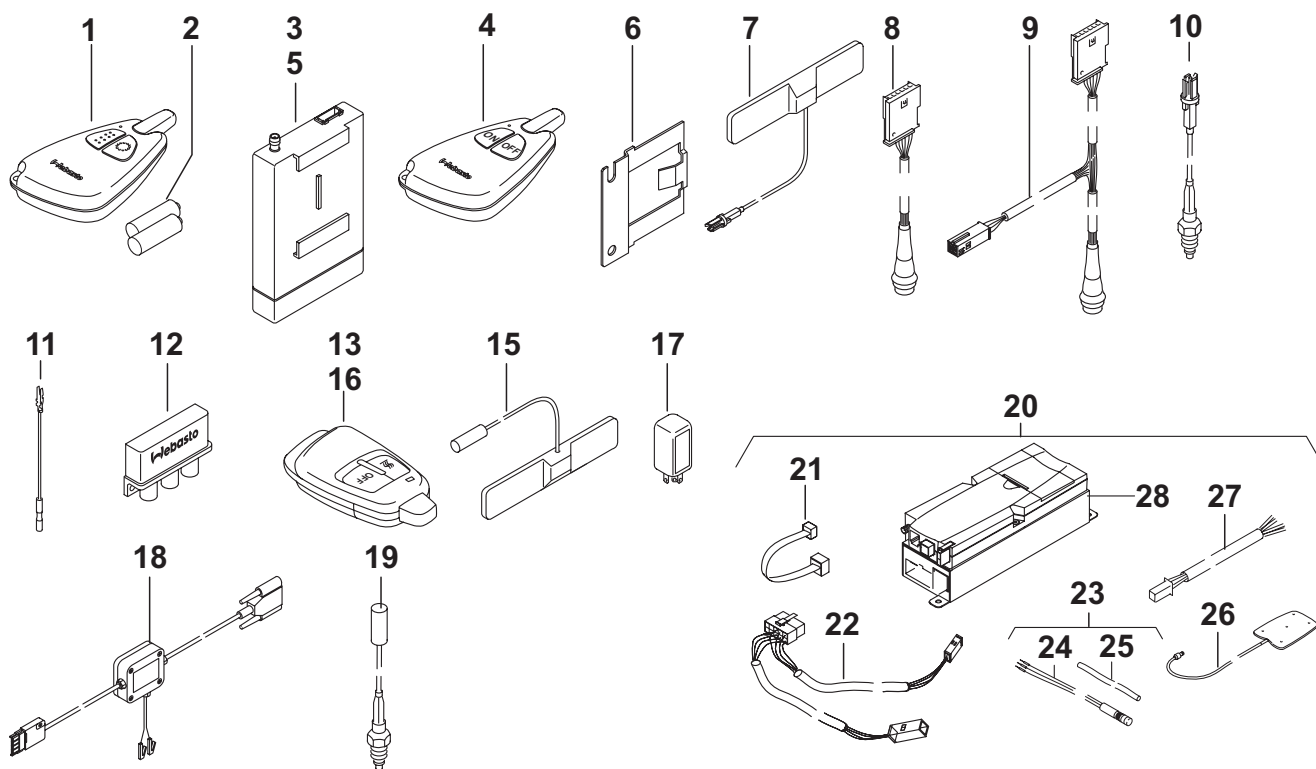
41	1	1	1	1	1	930 09A	A	Umwälzpumpe U 4847 12 V	circulation pump pompe de circulation	pompa circolazione cirkulationspump	
								mit Dichtungsteilen und Schrauben / with seals and screws / avec pièces d'étanchéité et vis / con parti di tenuta e viti / med tätning detaljer och skruvar			
42	1	1	1	1	1	891 60A	A	Kabelbaum ca. 3600 lang	wiring harness faisceau des câbles	fascio cavi kablage	
no Fig.			1	1	1	103 737	N	• Flachsicherung 5 A	blade-type fuse fusible plat	fusibile piatto flatsäkring	hellbraun / light brown / brun clair / marrone chiaro / ljusbrun
no Fig.			1	1	1	249 81A	N	• Flachsicherung 15 A	blade-type fuse fusible plat	fusibile piatto flatsäkring	hellblau / light blue / bleu clair / celeste / ljusblå
no Fig.			1	1	1	103 922	N	• Flachsicherung 20 A	blade-type fuse fusible plat	fusibile piatto flatsäkring	gelb / yellow / jaune / giallo / gul
no Fig.			1	1	1	103 745	N	• Flachsicherung 25 A	blade-type fuse fusible plat	fusibile piatto flatsäkring	weiß / white / blanc / bianco / vit
43			1	1	1	917 43C	A	Adapterkabelbaum ca. 2040 lang	wiring harness faisceau des câbles	fascio cavi kablage	Umwälzpumpe / circulation pump / pompe de circulation / pompa circolazione / cirkulationspump
44	1	1	1			90 005 55A	N	Kabelhalter	cable clamp porte-câble	reggicavo kabelklämma	Ø 4,8 ... 6

x = nach Bedarf / as required / suivant les besoins / a richiesta / efter behov

Pos. Item Repère Pos. Pos.	Stück Quantity Nombre Pezzi Antal				Bestell-Nr. Part no. Référence No. di. cat. Best. nr.	A / N	Benennung	Description Désignation	Denominazione Benämning	Bemerkungen Remarks Remarques Note Anmärkning
	C		E							
	B	D	B	D						
1	1	1	1	1	678 17A	A	Sender T70 (Beutel)	transmitter T70 (bag) émetteur T70 (sachet)	telecomando T70 (sacchetto) sändare T70 (sats)	* Ersatz für / replacement for / remplacement pour / 648 16B sostituisce il / ersätter för
2	2	2	2	2	645 78A		Alkaline Batterie 12V	battery Alkaline batterie Alkaline	batteria Alkaline Alkaline batteri	zu Sender T70 / T80 for transmitter T70 / T80 pour émetteur T70 / T80 per telecomando T70 / T80 för sändare T70 / T80
3	1	1	1	1	90 025 33A	A	Empfänger T70 (Beutel)	receiver T70 (bag) récepteur T70 (sachet)	ricevitore T70 (sacchetto) mottagare T70 (sats)	* Ersatz für / replacement for / remplacement pour / 648 17B sostituisce il / ersätter för
4	1	1	1	1	90 025 32A	A	Sender T80 (Beutel)	transmitter T80 (bag) émetteur T80 (sachet)	telecomando T80 (sacchetto) sändare T80 (sats)	* Ersatz für / replacement for / remplacement pour / 705 43A sostituisce il / ersätter för
5	1	1	1	1	90 025 35A	A	Empfänger T80 (Beutel)	receiver T80 (bag) récepteur T80 (sachet)	ricevitore T80 mottagare T80 (sats)	* Ersatz für / replacement for / remplacement pour / 705 45B sostituisce il / ersätter för
6	1	1	1	1	666 01B		Halter	stand support	supporto hållare	zu Empfänger T70 / T80 for receiver T70 / T80 pour récepteur T70 / T80 por ricevitore T70 / T80 för hållare T70 / T80
7	1	1	1	1	657 07A		Scheiben-Klebe- antenne ca. 3500 lang	windshield-mounted antenne antenne	antenna antenn	zu / for / pour / per / för: T70 / T80
8	1	1	1	1	667 91A		I-Adapter	I-adaptateur I-adaptateur	I-adattatore I-adaptateur	T70 - Vorwahluhr / T70 - timer / T70 - montre / T70 - timer / T70 - ur
9	1	1	1	1	670 89A		Y-Adapter T70 / T80	Y-adaptateur T70 / T80 Y-adaptateur T70 / T80	Y-adattatore T70 / T80 Y-adaptateur T70 / T80	Vorwahluhr-Kabelbaum / timer- wiring harness / montre-faisceau des câbles / timer-fascio cavi / digitalur-kablage
10	1	1	1	1	666 08A		Adapterleitung ca. 190 lang	adapter-cable adaptateur-conduite	adattatore-cavo adapter-ledning	T70
11	1	1	1	1	678 69B		Leitung	cable conduite	cavo ledning	zur Umstellung Lüften/Heizen auf T70 / T80; Schalter Sommer/Winter entfällt dann / for ventilation/heating mode switchover with T70 / T80; summer/winter switch is dispensed with in this case / pour inversion ventilation/chauffage avec T70 / T80; dans ce cas, il n'y a pas de commutateur été/hiver / per conversione ventilazione/riscaldamento con T70 / T80; cadrà poi in disuso l'interruttore estate/inverno
12	1	1	1	1	666 07A		T70 Weiche	T70 duplexer coupleur T70	duplexer T70 / T80 T70 duplexer	für D-Netz Telefon / for D network telephone / pour téléphone réseau D / per telefonico rete D / för D-net Telefoon
13	1	1	1	1	90 071 57A	N	Sender T70 kpl.	transmitter T70 émetteur T70	telecomando T70 sändare T70	*
14 no Fig.	1	1	1	1	90 067 44A	N	Empfänger T90	receiver T90 récepteur T90	ricevitore T90 mottagare T90	*
15	1	1	1	1	90 063 39A	N	Scheiben-Klebe- antenne ca. 2500 lang	windshield-mounted antenne antenne	antenna antenn	* zu / for / pour / per / för: Pos. 13 / 14
16	1	1	1	1	90 025 32A	A	Sender T80 (Beutel)	transmitter T80 (bag) émetteur T80 (sachet)	telecomando T80 (sacchetto) sändare T80 (sats)	*
17	1	1	1	1	90 025 42A	N	Spannungsumwandler 12 V (Beutel)	Voltage transformer 12 V (bag) Transformateur de tension 12 V (sachet)	convertitore di tensione 12V (sacchetto) spänningsomvandlare 12 V (sats)	
18	1	1	1	1	90 026 27C	N	Diagnoseadapter (Beutel)	Diagnostic adapter (bag) Adaptateur de diagnostic (sachet)	adattatore diagnostica (sacchetto) diagnosadapter (sats)	
19	1	1	1	1	90 080 63A	N	T90 HF-Adapterleitung	T90 HF adapter cable Ligne d'adaptateur H.F.	circuito adattatore AF T90 HF-adapterkabel	
							* länderspezifische Telestart-Bedingungen sind in unserer Generalvertretung zu erfragen. consult our general agency for specifics on operating the Telestart equipment in different countries. consultez notre agence général quant aux conditions d'exploitation nationales de la télécomande. per informazione sulle condizioni territoriali specifiche a riguardo del telecomando rivolgersi alla ns sede generale di rappresentanza. informationer om Telestart-vilkoren för respektive land får du vår generalagentur.			

Normteile ab Pos. 121 siehe Seite 20
 Standard parts from item no. 121 see page 20
 Les pièces normalisées à partir du repère no. 121 voir page 20
 Per i particolari standard a partire dalla pos. 121 vedere pag. 20
 Standarddelar för m pos. 121 se sidan 20

Thermo Top Z / Thermo Top C – fig.3 Tele Thermo Top C Thermo Top E



Pos. Item Repère Pos. Pos.	Stück Quantity Nombre Pezzi Antal				Bestell-Nr. Part no. Référence No. di. cat. Best. nr.	A / N	Benennung	Description Désignation	Denominazione Benämning	Bemerkungen Remarks Remarques Note Anmärkning
	C		E							
	B	D	B	D						
20	1	1	1	1	90 01132B	N	LU Thermocall TC 1.1	Thermocall Thermocall	Thermocall Thermocall	
21	1	1	1	1	90 015 82A	N	● Flachkabel	cablo conduite	cavo ledning	8-polig
22	1	1	1	1	90 015 92A	N	● Kabelbaum ca. 2110 lang	wiring harness faisceau des câbles	fascio cavi kablage	
23	1	1	1	1	90 016 02A	N	● Taster (Beutel)	pushbutton switch (bag) touche à effleurement (sachet)	interruttore a pulsante (sacchetto) tryckströmställare (sats)	
24	1	1	1	1	90 035 62A	N	● ● Taster mit Leitung	pushbutton switch with cable touche à effleurement avec conduite	interruttore a pulsante con cavo tryckströmställare med ledning	
25	1	1	1	1	90 035 66A	N	● ● Schrumpfschlauch	Heat-shrinkable sleeve Gaine thermorétractable	tubo flex restringibile krympslang	i. Ø 10 - ca. 30 lg.
26	1	1	1	1	90 015 62A	N	● Klebeantenne GSM	antenne antenne	antenna antenn	
27	1	1	1	1	678 69B	N	● Leitung kpl.	cablo conduite	cavo ledning	
28	1	1	1	1	90 005 49A	N	● Empfänger	receiver T70 récepteur T70	ricevitore T70 mottagare T70	

Pos. Item Repère Pos. Pos.	Stück Quantity Nombre Pezzi Antal						Bestell-Nr. Part no. Référence No. di. cat. Best. nr.	A / N	Benennung	Description Désignation	Denominazione Benämning	Bemerkungen Remarks Remarques Note Anmärkning
	Z		C		E							
	B	D	B	D	B	D						

**Teile zum Brennstoffsystem / Parts of fuel supply / Pièces afférentes au alimentation en combustible /
Parti al circuito di alimentazione combustibile / Delar för bränslesystem**

1		8	8	8	8	8	90 125 40A	A	Schlauchschelle Ø 10	hose clamp collier de serrage	fascetta stringitubo slangklämma	Ersatz für / replacement for / remplacement pour / sostituisce il / ersätter för 330 027
2		1	1	1	1	1	463 949		Schlauchschelle Ø 10	hose clamp collier de serrage	fascetta stringitubo slangklämma	
3		2	2	2	2	2	462 535		Kraftstoffschlauch i.Ø 7,5 / a.Ø 12,5 70 lg.	fuel hose tubulure de combustible	tubo combustibile bränsleslang	
4		x	x	x	x	x	483 931		Brennstoffschlauch i.Ø 2,0 / a.Ø 5,0	fuel hose tubulure de combustible	tubo combustibile bränsleslang	Meterware / per metre / au mètre / a metraggio / metervara
5		4	4	4	4	4	484 032		Kraftstoffschlauch i.Ø 4,5 / a.Ø 10,5 50 lg.	fuel hose tubulure de combustible	tubo combustibile bränsleslang	
6		1	1	1	1	1	90 013 44B	A	Brennstoffentnehmer 8 x 5 x 8 Kunststoff	fuel extractor prise de combustible	presa combustibile bränsle T-rör	
7		1	1	1	1	1	319 97A		Kraftstoff-Leitung ca. 3150 lang	fuel cable câble à combustible	cavo del combustibile bränsleledning	
8		1	1	1	1	1	318 94A		Kraftstoff-Leitung ca. 3000 lang	fuel cable câble à combustible	cavo del combustibile bränsleledning	
9		1	1	1	1	1	853 54A		Kraftstoff-Leitung ca. 1400 lang	fuel cable câble à combustible	cavo del combustibile bränsleledning	
10		1	1	1	1	1	317 50A		Überwurfschraube	male fitting for pipes vis chapeau	vite a cappello kopplingskruv	
11		1	1	1	1	1	312 34A		O-Ring DIN 3771 25 x 3	ring anneau	collare di tenuta gummitätning	
12		1	1	1	1	1	328 65A		Gummitülle	rubber grommet douille en caoutchouc	collare di tenuta gummitätning	
13		1	1	1	1	1	822 03B		Kraftstoffschlauch i.Ø 3,2 / a.Ø 9,2 i.Ø 4,5 / a.Ø 10,5 90°, Schenkellänge 25/230	fuel hose length of elbow 25/230 tubulure de combustible longueur de branche 25/230	tubo combustibile lunghezza del lato 25/230 bränsleslang skänkellängd 25/230	
14		1	1	1	1	1	884 48C ⊗		Kraftstoffschlauch i.Ø 3,2 / a.Ø 9,2 i.Ø 4,5 / a.Ø 10,5 90°, Schenkellänge 25/336	fuel hose length of elbow 25/336 tubulure de combustible longueur de branche 25/336	tubo combustibile lunghezza del lato 25/336 bränsleslang skänkellängd 25/336	
15		1	1	1	1	1	13 004 94A		Tankentnehmer (Beutel)	tank extracting device dispositif de prise, réservoir	pescante per serbatoio tankanslutning	
16		1	1	1	1	1	90 034 97B	N	Tankentnehmer	tank extracting device dispositif de prise, réservoir	pescante per serbatoio tankanslutning	kurzer Stutzen / short pipe socket / manchon court / bocchettone corto / kort stuts
17-20												

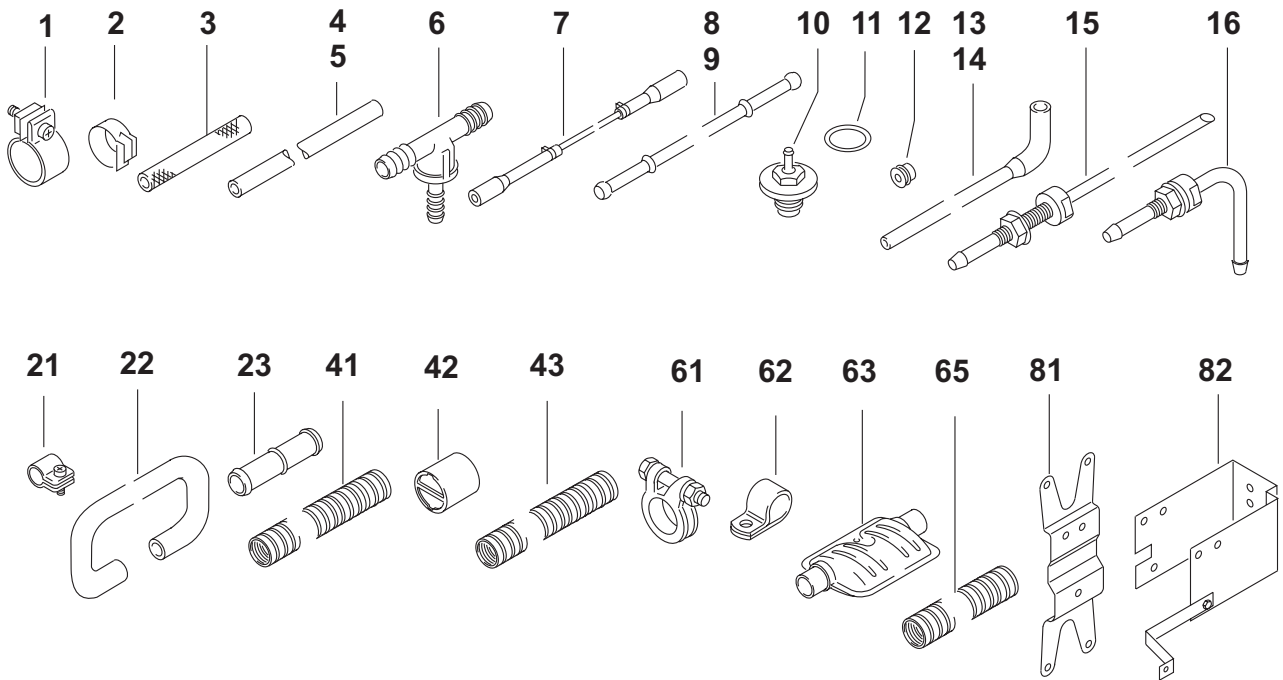
**Teile zum Heizwassersystem / Parts of heating water system / Pièces afférentes au système d'eau chaude /
Parti al circuito d'acqua / Delar för värme-vattensystemet**

21			3	3	3	3	209 65A		Rohrschelle Ø 24 - 26	pipe clip collier de fixation	fascetta di serraggio rörklemma	
22		1	1	1	1	1	13 022 92A	A	Schlauch i.Ø 20 / a.Ø 27 2200 lg.	hose flexible	tubo flessibile slang	Ersatz für / replacement for / remplacement pour / sostituisce il / ersätter för 126 840
23			2	2	2	2	669 08B		Verbindungsrohr 18 x 20, Kunststoff	connecting pipe tube de raccordement	manicotto skarvrör	
24-40												

⊗ = zu beziehen bei Daimler-Chrysler

Normteile ab Pos. 121 siehe Seite 20
 Standard parts from item no. 121 see page 20
 Les pièces normalisées à partir du repère no. 121 voir page 20
 Per i particolari standard a partire dalla pos. 121 vedere pag. 20
 Standarddelar f o m pos. 121 se sidan 20

Thermo Top Z / Thermo Top C – fig.4
Tele Thermo Top C
Thermo Top E



Pos. Item Repère Pos. Pos.	Stück Quantity Nombre Pezzi Antal						Bestell-Nr. Part no. Référence No. di. cat. Best. nr.	A / N	Benennung	Description Désignation	Denominazione Benämning	Bemerkungen Remarks Remarques Note Anmärkning
	Z		C		E							
	B	D	B	D	B	D						
Teile zum Brennluftsystem / Parts of combustion air system / Pièces afférentes au système d'air comburant / Parti al sistema aria comburente / Delar för förbränningsluft-system												
41		1	1	1	1	1	981 41A	A	Luftansugschalldämpfer (Beutel)	air intake silencer (bag) silencieux d'aspiration d'air (sachet)	silenziatore su aspirazione (sacchetto) insugningsdämpare (sats)	Ersatz für / replacement for / remplacement pour / sostituisce il / ersätter för 232 98A
42		1	1	1	1	1	295 16B		Schutzkappe i.Ø 27	protection hood capot de protection	cappuccio di protezione insugngaller	
43		1	1	1	1	1	677 62A	N	Flexrohr i. Ø 21,4 - ca. 400 lang	flexible pipe tuyau flexible	tubo flessibile flex. rör	
45-60												
Teile zum Abgassystem / Parts of exhaust system / Pièces afférentes au système d'échappement / Parti al circuito fumi di scarico / Delar för avgassystemet												
61		3					90 126 65A	A	Schlauchklemme Ø 24-27	exhaust clamp collier de serrage	fascetta di tenuta slangklämma	Ersatz für / replacement for / remplacement pour / sostituisce il / ersätter för 300 101
62			2	2	2	2	405 256		Rohrschelle Ø 25	pipe clip collier de fixation	fascetta di serraggio rörklemma	
63		1	1	1	1	1	864 50C	A	Abgasschalldämpfer Anschluß-Ø 22 nichtrostend	exhaust silencer silencieux d'échappement	marmitta avgasljuddämpare	
64												
65		1	1	1	1	1	406 503		Flexrohr i. Ø 22 - ca. 1000 lang	flexible pipe tuyau flexible	tubo flessibile flex. rör	
66-80												
Montageteile / Mounting parts / Pièces de montage / Parti di montaggio / Mekaniska tillbehör												
81		1	1	1	1	1	873 94B		Halter	stand support	supporto hållare	
82			1				90 019 17A	N	Halter	stand support	supporto hållare	Opel Frontera

Pos. Item Repère Pos. Pos.	Stück Quantity Nombre Pezzi Antal				Bestell-Nr. Part no. Référence No. di. cat. Best. nr.	A / N	AUDI-Nummer	Benennung	Description Désignation	Denominazione Benämning	Bemerkungen Remarks Remarques Note Anmärkning
	Z		C								
	B	D	B	D							

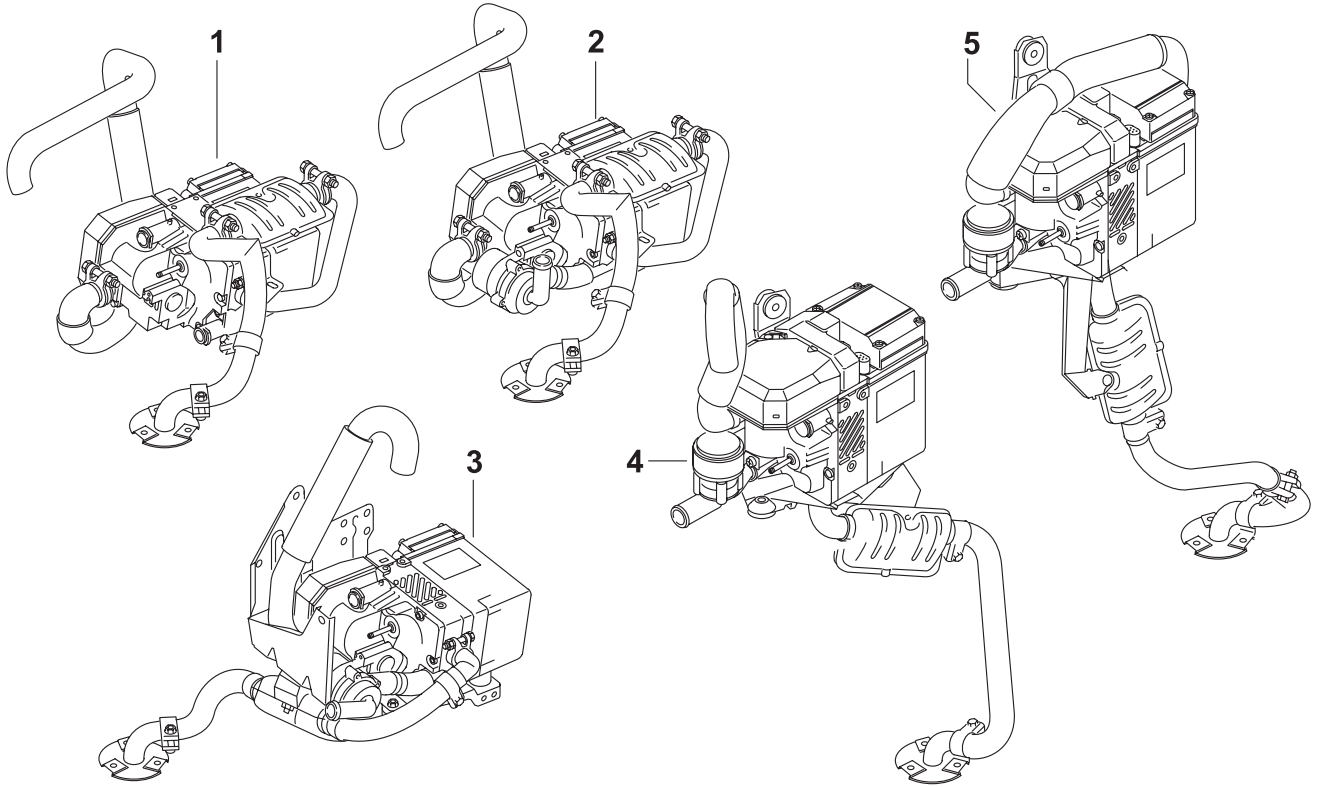
Abgebildet sind die zusätzlichen oder unterschiedlichen Teile zu den Standardausführungen
 Shown are the additional parts or those parts that differ from the standard versions
 Sont représentées les pièces supplémentaires ou divergentes des modèles standard
 La raffigurazione mostra parti complementari o diverse dalle versioni standard
 På bilden ser du de delar som skiljer sig från standardtyperna resp. extra delar

1		x			871 35G ⊗		4 DO 815 069 B	Ersatz-Heizgerät Thermo Top Z .03 12V Diesel ohne Kabelbaum	replacement heater without wiring harness remplacement appareil sans faiscau de câbles	riscaldatore di ricambio D 2 senza fascio cavi reserv-värmare utan kabelhärva
2				x	870 97G ⊗		4 DO 265 081 H	Ersatz-Heizgerät Thermo Top C .03 12V Diesel ohne Kabelbaum	replacement heater without wiring harness remplacement appareil sans faiscau de câbles	riscaldatore di ricambio D 2 senza fascio cavi reserv-värmare utan kabelhärva
2			x		870 98G ⊗		4 DO 265 081 G	Ersatz-Heizgerät Thermo Top C .04 12V Benzin ohne Kabelbaum	replacement heater without wiring harness remplacement appareil sans faiscau de câbles	riscaldatore di ricambio D 2 senza fascio cavi reserv-värmare utan kabelhärva
3				x	868 33E ⊗		4 BO 265 081 D	Ersatz-Heizgerät Thermo Top C .05 12V Diesel ohne Kabelbaum	replacement heater without wiring harness remplacement appareil sans faiscau de câbles	riscaldatore di ricambio C 5 / TDI senza fascio cavi reserv-värmare utan kabelhärva
3			x		868 34E ⊗		4 BO 265 081 C	Ersatz-Heizgerät Thermo Top C .06 12V Benzin ohne Kabelbaum	replacement heater without wiring harness remplacement appareil sans faiscau de câbles	riscaldatore di ricambio C 5 / 6 senza fascio cavi reserv-värmare utan kabelhärva
4				x	868 41H ⊗		4 BO 265 081 E	Ersatz-Heizgerät Thermo Top C .07 (05) 12V Diesel ohne Kabelbaum	replacement heater without wiring harness remplacement appareil sans faiscau de câbles	riscaldatore di ricambio C 5 / R 4 senza fascio cavi reserv-värmare utan kabelhärva
5				x	909 10C ⊗		8 DO 265 081 A	Ersatz-Heizgerät Thermo Top C .16 (05) 12V Diesel ohne Kabelbaum	replacement heater without wiring harness remplacement appareil sans faiscau de câbles	riscaldatore di ricambio Duo senza fascio cavi reserv-värmare utan kabelhärva

⊗ = zu beziehen bei AUDI

Normteile ab Pos. 121 siehe Seite 20
Standard parts from item no. 121 see page 20
Les pièces normalisées à partir du repère no. 121 voir page 20
Per i particolari standard a partire dalla pos. 121 vedere pag. 20
Standarddelar f o m pos. 121 se sidan 20

Thermo Top Z / Thermo Top C – fig.5
Tele Thermo Top C
AUDI



Pos. Item Repère Pos. Pos.	Stück Quantity Nombre Pezzi Antal		Bestell-Nr. Part no. Référence No. di. cat. Best. nr.	A / N	BMW-Nummer	Benennung	Description Désignation	Denominazione Benämning	Bemerkungen Remarks Remarques Note Anmärkning
	Z	C							
	B	D	B	D					

Abgebildet sind die zusätzlichen oder unterschiedlichen Teile zu den Standardausführungen

Shown are the additional parts or those parts that differ from the standard versions

Sont représentées les pièces supplémentaires ou divergentes des modèles standard

La raffigurazione mostra parti complementari o diverse dalle versioni standard

På bilden ser du de delar som skiljer sig från standardtyperna resp. extra delar

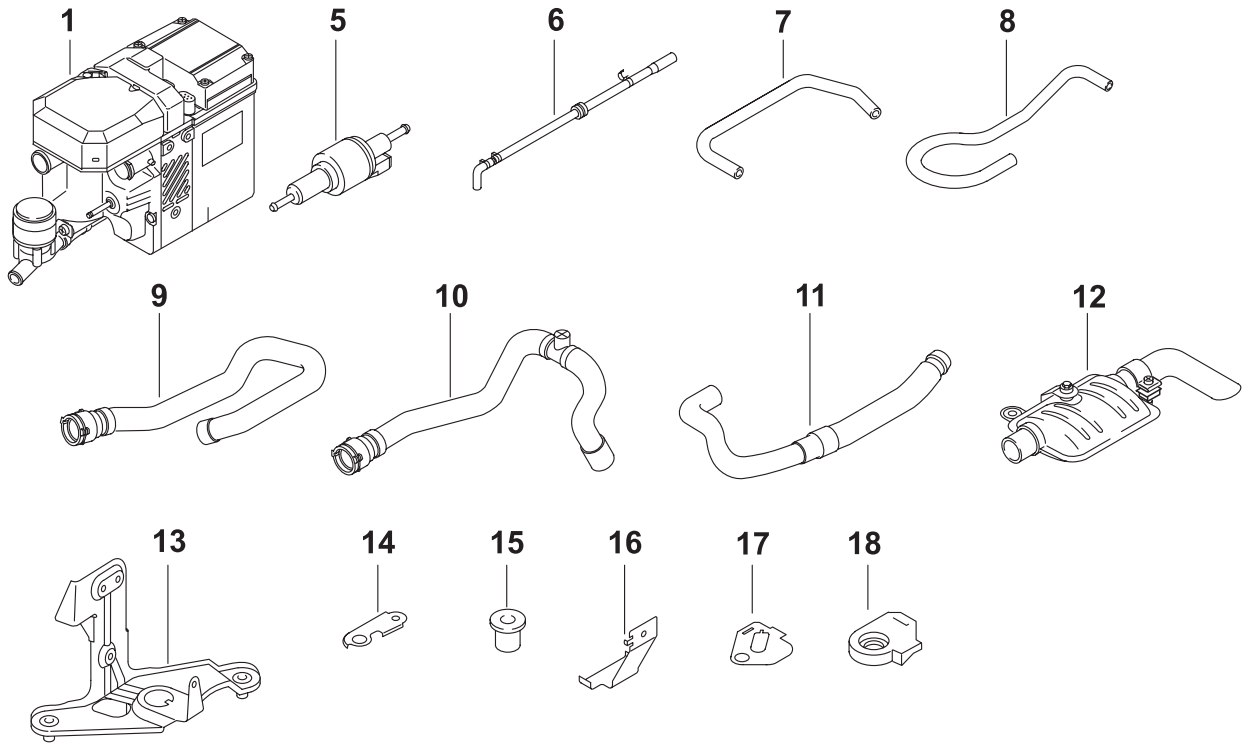
1			x	644 71E ⊗	A	8 383 368	Ersatz-Heizgerät Thermo Top C .33 12V Diesel ohne Kabelbaum	replacement heater without wiring harness remplacement appareil sans faisceau de câbles	riscaldatore di ricambio senza fascio cavi reserv-värmare utan kabelhärva	
2-4										
5			1	893 72A ⊗		8 370 069	Dosierpumpe DP 30.02 12 V	dosing pump pompe doseur	pompa combustibile doseringspumpe	TT C.33
6			1	975 99D ⊗	A	6 910 491	Kraftstoffschlauch	fuel hose tubulure de combustible	tubo combustibile bränsleslang	TT C.33
7			1	907 22C ⊗		8 384 182	Kraftstoffschlauch	fuel hose tubulure de combustible	tubo combustibile bränsleslang	TT C.33
8			1	907 23B ⊗		8 381 064	Kraftstoffschlauch	fuel hose tubulure de combustible	tubo combustibile bränsleslang	TT C.33
9			1	907 20A ⊗		8 370 080	Formschlauch Wassereintritt	bent hose tuyau formé	tubo sagomato gomma formslang	TT C.33
10			1	907 21B ⊗		8 370 081	Formschlauch Wasseraustritt	bent hose tuyau formé	tubo sagomato gomma formslang	TT C.33
11			1	907 19B ⊗		8 370 075	Luftsaugschall- dämpfer	air intake silencer silencieux d'aspiration d'air	silenziatore su aspirazione insugningsdämpare	TT C.33
12			1	631 21A ⊗		8 378 535	Abgasführung	exhaust system installation d'échappement	impianto scarico avgassystem	TT C.33
13			1	907 14C ⊗		8 372 837	Halter Heizgerät	stand (heater) support (appareil de chauffage)	supporto (riscaldatore) hållare (värmare)	TT C.33
14			1	907 18A ⊗		8 374 542	Lasche Heizgerät	bracket (heater) éclisse (appareil de chauffage)	piastrina (riscaldatore) fäste (värmare)	TT C.33
15			1	907 24A ⊗		8 391 361	Blindmutter	rivet nut écrou	dado mutter	TT C.33
16			1	907 16C ⊗		8 381 062	Halter Dosierpumpe	stand (dosing pump) support (pompe doseur)	piastrina (pompa combustibile) fäste (doseringspumpe)	TT C.33
17			1	907 29A ⊗		8 374 546	Aufnahmetülle Dosierpumpe	receiving sleeve (dosing pump) douille réceptrice (pompe doseur)	isolatore passante (pompa combustibile) intagsrör (doseringspumpe)	TT C.33
18			1	925 31A ⊗		8 374 547	Aufnahmetülle Dosierpumpe	receiving sleeve (dosing pump) douille réceptrice (pompe doseur)	isolatore passante (pompa combustibile) intagsrör (doseringspumpe)	TT C.33

⊗ = zu beziehen bei BMW

Normteile ab Pos. 121 siehe Seite 20
Standard parts from item no. 121 see page 20
Les pièces normalisées à partir du repère no. 121 voir page 20
Per i particolari standard a partire dalla pos. 121 vedere pag. 20
Standarddelar f o m pos. 121 se sidan 20

**Thermo Top C /
Tele Thermo Top C
BMW**

– fig.6



Pos. Item Repère Pos. Pos.	Stück Quantity Nombre Pezzi Antal				Bestell-Nr. Part no. Référence No. di. cat. Best. nr.	A / N	DC-Nummer	Benennung	Description Désignation	Denominazione Benämning	Bemerkungen Remarks Remarques Note Anmärkning
	Z		C								
	B	D	B	D							

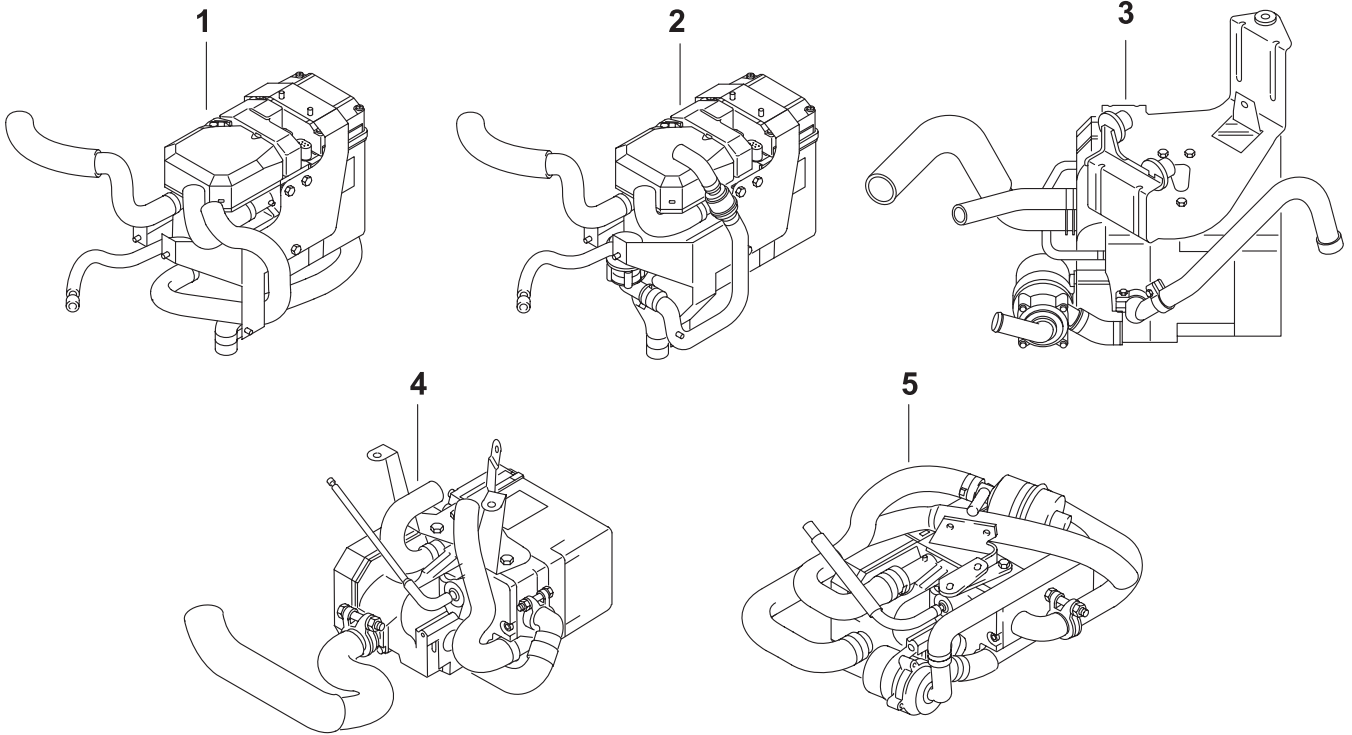
Abgebildet sind die zusätzlichen oder unterschiedlichen Teile zu den Standardausführungen
 Shown are the additional parts or those parts that differ from the standard versions
 Sont représentées les pièces supplémentaires ou divergentes des modèles standard
 La raffigurazione mostra parti complementari o diverse dalle versioni standard
 På bilden ser du de delar som skiljer sig från standardtyperna resp. extra delar

1		1			867 88A ⊗		A 210 500 30 98	Ersatz-Heizgerät Thermo Top Z .01 12V Diesel ohne Kabelbaum	replacement heater without wiring harness remplacement appareil sans faiscau de câbles	riscaldatore di ricambio W 210 senza fascio cavi reserv-värmare utan kabelhärva
2			1		892 38A ⊗		A 210 500 37 98	Ersatz-Heizgerät Thermo Top C .01 12V Diesel ohne Kabelbaum	replacement heater without wiring harness remplacement appareil sans faiscau de câbles	riscaldatore di ricambio W 210 senza fascio cavi reserv-värmare utan kabelhärva
2			1		892 39A ⊗		A 210 500 36 98	Ersatz-Heizgerät Thermo Top C .02 12V Benzin ohne Kabelbaum	replacement heater without wiring harness remplacement appareil sans faiscau de câbles	riscaldatore di ricambio W 210 senza fascio cavi reserv-värmare utan kabelhärva
3		1			984 27A ⊗			Ersatz-Heizgerät Thermo Top Z .04 12V Diesel ohne Kabelbaum	replacement heater without wiring harness remplacement appareil sans faiscau de câbles	riscaldatore di ricambio W 168 senza fascio cavi reserv-värmare utan kabelhärva
4		1			888 74D ⊗		A 202 500 02 98	Ersatz-Heizgerät Thermo Top Z .06(01) 12V Diesel ohne Kabelbaum	replacement heater without wiring harness remplacement appareil sans faiscau de câbles	riscaldatore di ricambio W 202 senza fascio cavi reserv-värmare utan kabelhärva
5			1		869 75D ⊗			Ersatz-Heizgerät Thermo Top C .12 12V Benzin ohne Kabelbaum	replacement heater without wiring harness remplacement appareil sans faiscau de câbles	riscaldatore di ricambio W 220 senza fascio cavi reserv-värmare utan kabelhärva
5			1		885 90A ⊗		A 129 500 05 98	Ersatz-Heizgerät Thermo Top C .15(02) 12V Benzin ohne Kabelbaum	replacement heater without wiring harness remplacement appareil sans faiscau de câbles	riscaldatore di ricambio R 129 senza fascio cavi reserv-värmare utan kabelhärva

⊗ = zu beziehen bei DaimlerChrysler

Normteile ab Pos. 121 siehe Seite 20
Standard parts from item no. 121 see page 20
Les pièces normalisées à partir du repère no. 121 voir page 20
Per i particolari standard a partire dalla pos. 121 vedere pag. 20
Standarddelar f o m pos. 121 se sidan 20

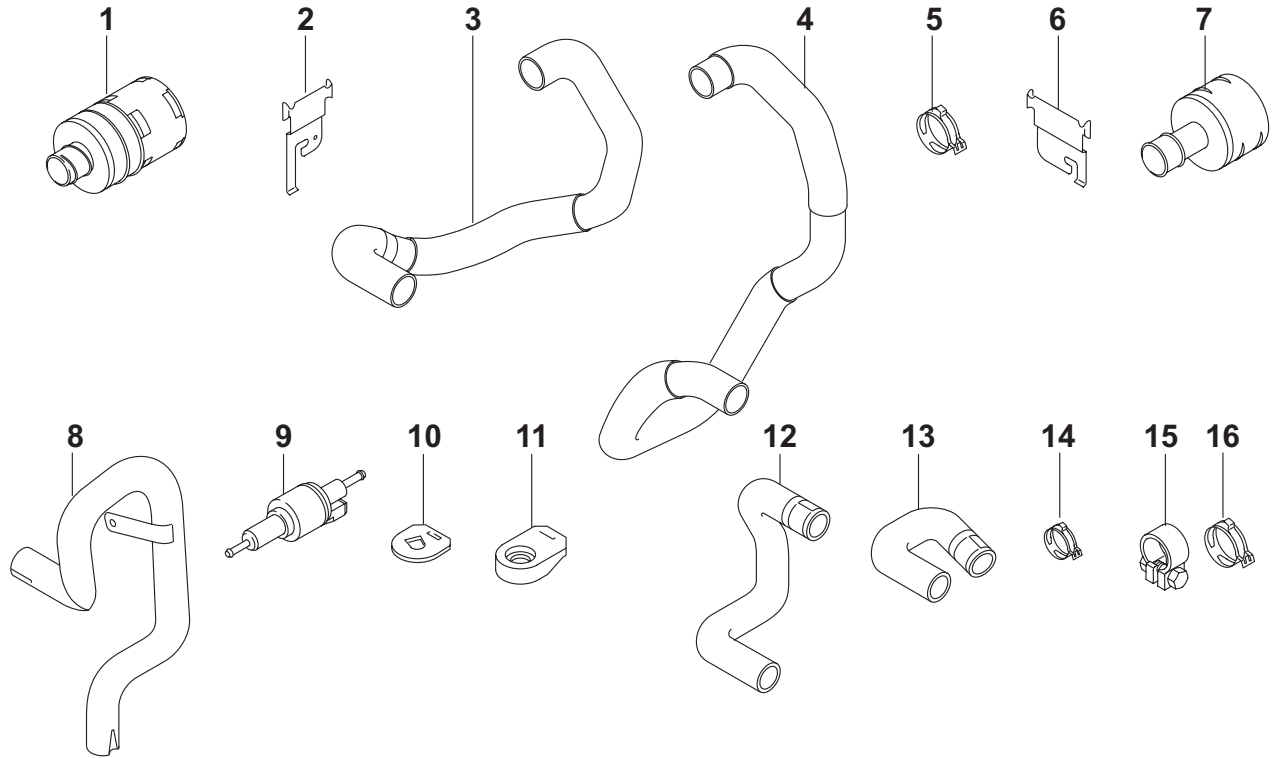
Thermo Top Z / Thermo Top C – fig.7
Tele Thermo Top C
DaimlerChrysler



Pos. Item Repère Pos. Pos.	Stück Quantity Nombre Pezzi Antal				Bestell-Nr. Part no. Référence No. di. cat. Best. nr.	A / N	Benennung	Description Désignation	Denominazione Benämning	Bemerkungen Remarks Remarques Note Anmärkning
	Z		C							
	B	D	B	D						
1	1	1	1	1	661 13A ⊗	N	Luftansaugsschalldämpfer	air intake silencer silencieux d'aspiration d'air	silenziatore su aspirazione insugningsdämpare	N 68
2	1	1	1	1	983 04C ⊗	N	Halter	stand support	piastrina fäste	N 68
3	1	1	1	1	679 50F ⊗	N	Formschlauch	bent hose tuyau formé	tubo sagomato gomma formslang	N 68
4	1	1	1	1	679 51G ⊗	N	Formschlauch	bent hose tuyau formé	tubo sagomato gomma formslang	N 68
5	1	1	1	1	913 18A ⊗	N	Federbandschelle Ø 27	Flexible steel hose clamp Bride de fixation de ressort à lames	fascetta a tensione regolabile fjäderbandsklämma	N 68
6	1	1	1	1	669 54C ⊗	N	Halter Dosierpumpe	stand (dosing pump) support (pompe doseur)	isolatore passante (pompa combustibile) intagsrör (doseringspumpe)	X 4
7	1	1	1	1	988 62A ⊗	N	Luftansaugsschalldämpfer	air intake silencer silencieux d'aspiration d'air	silenziatore su aspirazione insugningsdämpare	X 4
8	1	1	1	1	669 53C ⊗	N	Abgasrohr kpl.	exhaust pipe tubulure d'échappement	tubo scarico fumi avgasrör	X 4
9		1		1	893 72A	N	Dosierpumpe DP 30.02	dosing pump pompe doseur	pompa combustibile doseringspumpe	X 4
10		1		1	858 68A ⊗	N	Aufnahmetülle Dosierpumpe	receiving sleeve (dosing pump) douille réceptrice (pompe doseur)	isolatore passante (pompa combustibile) intagsrör (doseringspumpe)	X 4
11		1		1	858 69A ⊗	N	Aufnahmetülle Dosierpumpe	receiving sleeve (dosing pump) douille réceptrice (pompe doseur)	isolatore passante (pompa combustibile) intagsrör (doseringspumpe)	X 4
12	1	1	1	1	670 57A ⊗	N	Formschlauch	bent hose tuyau formé	tubo sagomato gomma formslang	X 4
13	1	1	1	1	670 58A ⊗	N	Formschlauch	bent hose tuyau formé	tubo sagomato gomma formslang	X 4
14	1	1	1	1	912 63A ⊗	N	Federbandschelle Ø 25	Flexible steel hose clamp Bride de fixation de ressort à lames	fascetta a tensione regolabile fjäderbandsklämma	X 4
15	1	1	1	1	209 65A	N	Rohrschelle Ø 24 - 26	pipe clip collier de serrage	fascetta di serraggio rörklämma	X 4
16	1	1	1	1	900 06A ⊗	N	Federbandschelle Ø 27	Flexible steel hose clamp Bride de fixation de ressort à lames	fascetta a tensione regolabile fjäderbandsklämma	X 4

Normteile ab Pos. 121 siehe Seite 20
Standard parts from item no. 121 see page 20
Les pièces normalisées à partir du repère no. 121 voir page 20
Per i particolari standard a partire dalla pos. 121 vedere pag. 20
Standarddelar f o m pos. 121 se sidan 20

Thermo Top Z / Thermo Top C – fig.7
Tele Thermo Top C
PSA



Pos. Item Repère Pos. Pos.	Stück Quantity Nombre Pezzi Antal						Bestell-Nr. Part no. Référence No. di. cat. Best. nr.	A / N	Benennung	Description Désignation	Denominazione Benämning	Bemerkungen Remarks Remarques Note Anmärkning
	Z		C		E							
	B	D	B	D	B	D						
121 no fig.			x	x	x	x	237 30A		Dichtmasse Silicon Typ 1209 Tube 30 g oder:	jointing paste in 30 g tubes pâte à joints en tube de 30 g	pasta sigillante in tubi da 30 g tätningspasta i tub a 30 gr	
122 no fig.			x	x	x	x	211 13A		Dichtmasse Silicon Typ 1209 Kartusche 300 g	jointing paste cartidgge 300 g pâte à joints cartouche 300 g	pasta sigillante cartuccia 300 g tätningspasta kartusch 300 gr	ca. 5 g sind zur Abdichtung des Brennerdeckels erforderlich / approx. 5 g required for sealing burner cover / approx. 5 g sont requis pour l'étanchéité du couvercle du brûleur / ca. 5 gr. necessari per la tenuta des coperchio del bruscitore / ca. 5 gr krävs för tätning av brennarlocket
123 no fig.			x	x	x	x	111 329		Schutzwachs Tectyl 100 K Sprühdose 600 ml	protective wax spray can cire de protection vaporisateur	cera protettiva aerosol skyddsvax sprejflaska	Stecker einsprühen, bevor Zentraldeckel montiert wird / spray plugs before fitting central cover / vaporiser le contacteur avant de monter le couvercle central / spruzzare i connettori prima di chiudere il coperchio / proppen skall insprejas inna centrallocket blir monterat
124 no fig.			x	x	x	x	90 125 93A	A	Stiftschraube Ejot DG 60 / M6 - 30 lang	stud bolt boulon fileté	prigioniero stiftskruv	zur Heizgerätebefestigung / for fastening the heater / pour la fixation de l'appareil de chauffage / per il fissaggio dei riscaldatori / för värmeaggregatfastsättning
									dagrometbeschichtet / dacromet-coated / enduit dacromet / dacromet rivestito / med dacromet-beläggning		Ersatz für / replacement for / remplacement pour / sostituisce il / ersätter för 918 85A	
125 no fig.			x	x	x	x	918 87A		Stiftschraube Ejot DG 60 / M6 - 45 lang	stud bolt boulon fileté	prigioniero stiftskruv	zur Heizgerätebefestigung / for fastening the heater / pour la fixation de l'appareil de chauffage / per il fissaggio dei riscaldatori / för värmeaggregatfastsättning
									dagrometbeschichtet / dacromet-coated / enduit dacromet / dacromet rivestito / med dacromet-beläggning			
126 no fig.			x	x	x	x	90 125 91A	A	Stiftschraube Ejot PT 10 DG 60 x 18	stud bolt boulon fileté	prigioniero stiftskruv	zur Heizgerätebefestigung / for fastening the heater / pour la fixation de l'appareil de chauffage / per il fissaggio dei riscaldatori / för värmeaggregatfastsättning
									dagrometbeschichtet / dacromet-coated / enduit dacromet / dacromet rivestito / med dacromet-beläggning		Ersatz für / replacement for / remplacement pour / sostituisce il / ersätter för 868 89B	

x = nach Bedarf / as required / suivant les besoins / a richiesta / efter behov